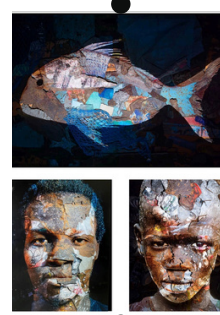
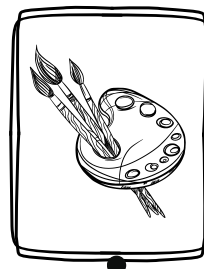
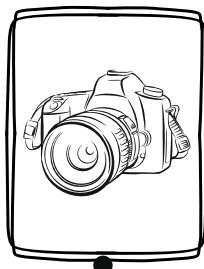
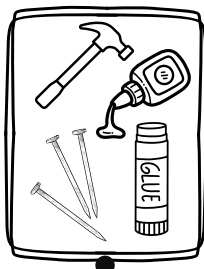


### OBSERVATION

Observe les œuvres et les cartels afin de relier la technique utilisée et le nom de l'artiste à la bonne œuvre.



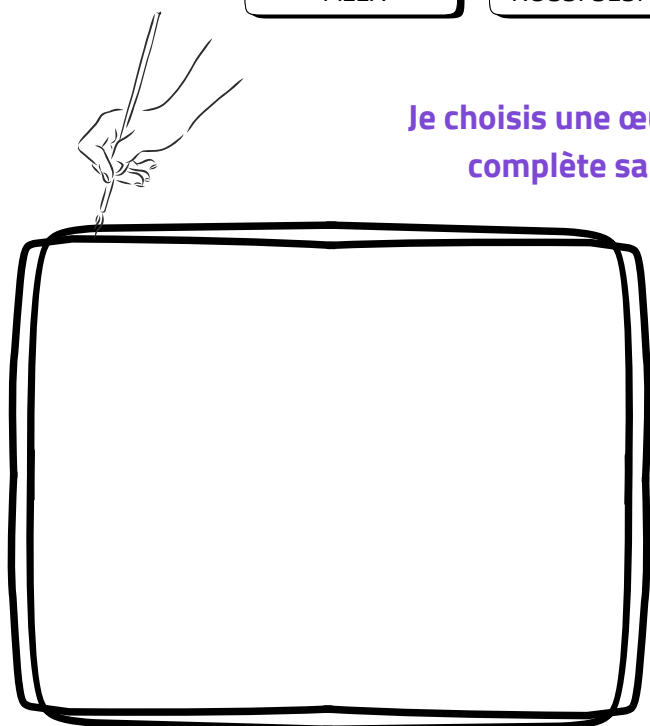
ALEX

KOSSI SESHIE

ALEX

JEAN-MARIE BRUCE

Je choisis une œuvre, je la dessine et complète sa carte d'identité.



Nom de l'artiste : .....

Titre de l'œuvre : .....

Technique : .....

Dimensions de l'œuvre : .....

Année de naissance de l'artiste : .....

L'artiste vit et travaille actuellement : .....



**1. Dans l'œuvre *Bois I, vague sans retour*, que symbolisent les morceaux de bois ?**

- A. Les vacances en bateau
- B. Les voyages dangereux des migrants
- C. Les pirogues de pêche



**2. L'œuvre *Skull* critique un problème lié à la mer. Lequel ?**

- A. La pollution et les déchets dans l'océan
- B. La pêche traditionnelle
- C. Les voyages dangereux des migrants



**3. Dans *Le cœur de l'Afrique*, pourquoi voit-on des drapeaux occidentaux ?**

- A. Pour montrer l'envie de certains africains de partir en Europe
- B. Pour parler du passé colonial des pays d'Afrique.
- C. Pour montrer que l'Afrique, l'Europe et l'USA aiment le poisson.



**4. Que veut montrer Alex dans ses photos de la série *Regards noirs* avec la photo de l'enfant *Talibé* et du *Pêcheur* ?**

- A. La ressources de l'océan abimées
- B. La vie difficile de certaines personnes en Afrique
- C. Les grandes villes européennes

**5. Pourquoi les petits pêcheurs ont-ils du mal à pêcher, selon les œuvres de l'exposition ?**

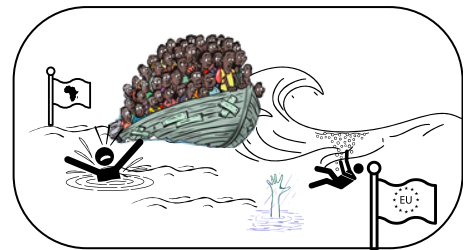
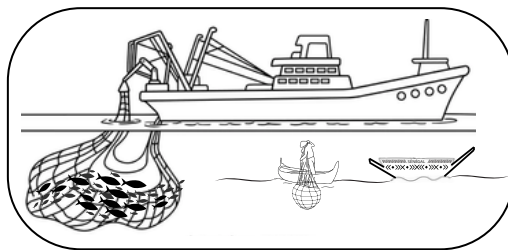
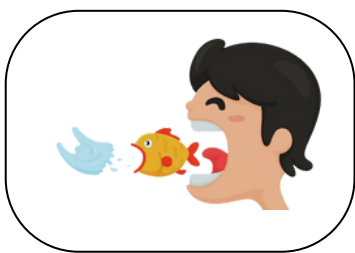
- A. Les gros bateaux étrangers prennent trop de poissons
- B. Le poisson a disparu
- C. Ils ne veulent plus pêcher

**6. Selon l'exposition, quel est le problème principal des déchets dans la mer ?**

- A. Ils polluent l'eau et tuent les animaux marins
- B. Ils empêchent les gros chalutiers de s'approcher des côtes
- C. Cela n'a aucun impact

**Quelles oeuvres associerais-tu aux thématiques suivantes.**

**Explique pourquoi tu as fait cette association à tes camarades.**




---



---



---



---



---



---



---



---



---

**Compétences travaillées**

C3. S'exprimer, analyser sa pratique, celle de ses pairs ; établir une relation avec celle des artistes, s'ouvrir à l'altérité (C3.1, C3.2, C3.3)

C4. Se repérer dans les domaines liés aux arts plastiques, être sensible aux questions de l'art. (C4.1, C4.2, C4.3)